

Revêtement KVK



Avantages

- Possibilité de traitement, même en cas de températures ambiantes basses
- Faible influence perturbatrice de l'humidité lors du traitement
- Faible tendance aux fissures grâce à la fine épaisseur de couche
- Remarquable adhérence au fond
- Possibilité d'enduire sans problème les parois verticales
- Utilisable à pleine capacité 24 heures après avoir effectué le travail
- Réparation aisée et sans problème en cas de dommages
- Grâce à sa construction en sandwich, ses valeurs mécaniques caractéristiques de résistance à la corrosion sont très élevées
- Possibilité de rénover les vieux fonds

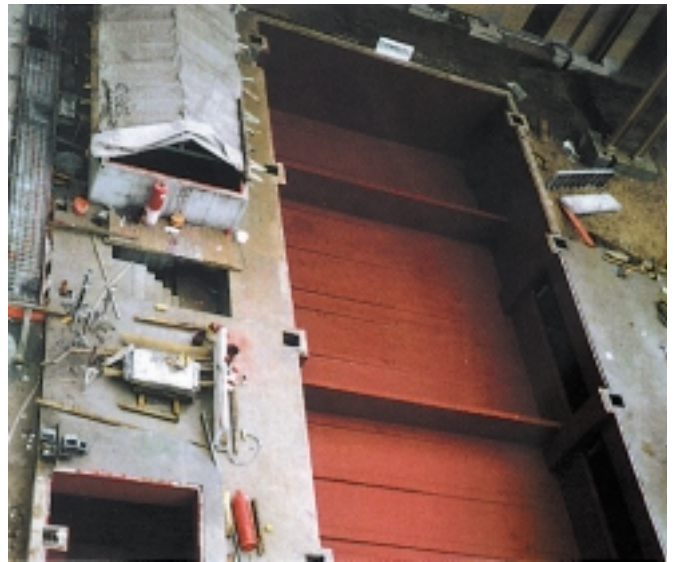
Où et quand

Les revêtements kvk protègent les édifices en béton, de même que les constructions métalliques, les sols, les cuves, les canalisations, les parois verticales, les enceintes, etc. de la corrosion chimique provoquée par les acides et les solutions alcalines.

A l'extérieur, les revêtements kvk sont en outre résistants, sur le long terme, aux intempéries.

Nos produits sont naturellement étanches aux diffusions, le TÜV nous l'a en effet confirmé avec des séries de tests de longue durée. Les autorités nous font également confiance : notre revêtement kvk a reçu l'homologation de « l'institut de la technique de construction » de Berlin.

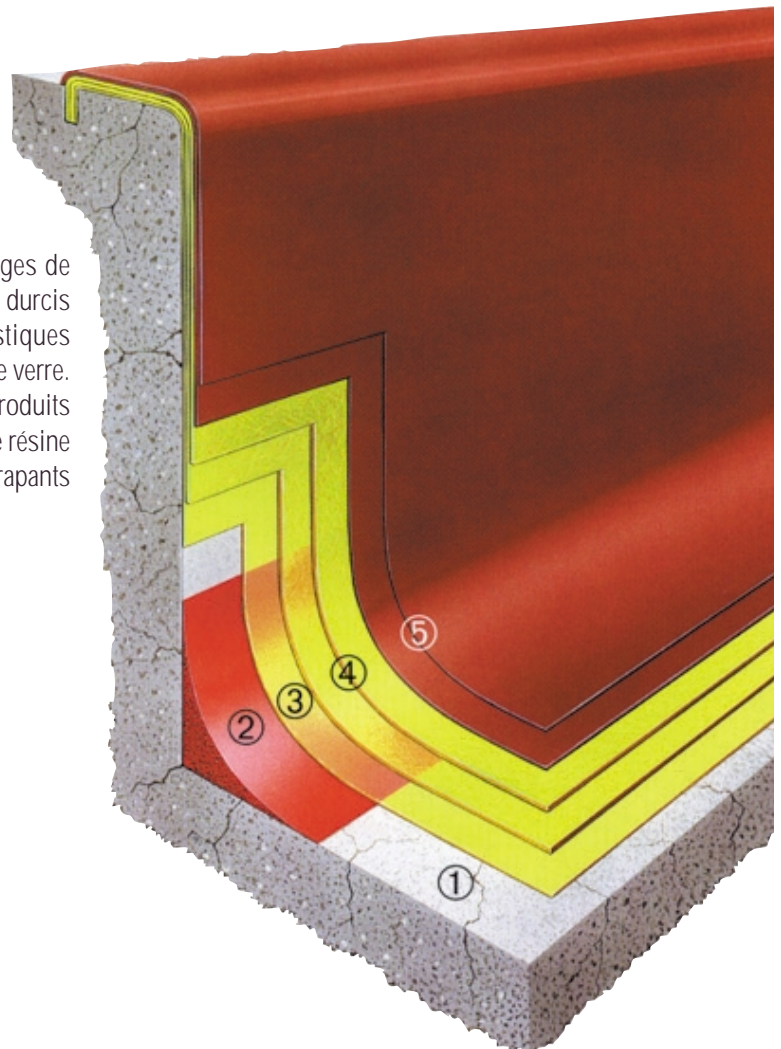
Nous répondons ainsi aux exigences définies dans la « loi allemande sur le régime des eaux » quant au revêtement des cuves collectrices accueillant des liquides susceptibles de contaminer l'eau. Les endroits que nous recouvrons sont accessibles non seulement à vous-même, mais également à vos chariots



Cuve collectrice pour l'installation de décapage dans une usine de galvanisation à chaud

Description du système

Les systèmes de revêtements sont composés de mélanges de résines polyesters non saturées et d'activateurs, qui sont durcis au moyen de peroxydes. Pour obtenir les caractéristiques mécaniques optimales, on a introduit des mats de fibres de verre. En guise de couche de protection finale résistante aux produits chimiques, on applique une couche spéciale constituée de résine et d'un agent diluant (Top) ; même sur les modèles antidérapants ou résistant aux intempéries.



- 1 Fond en béton
- 2 Mouchette
- 3 Couche d'apprêt
- 4 Couche de stratifié - Structure à deux couches
- 5 Double couche de vernissage Top